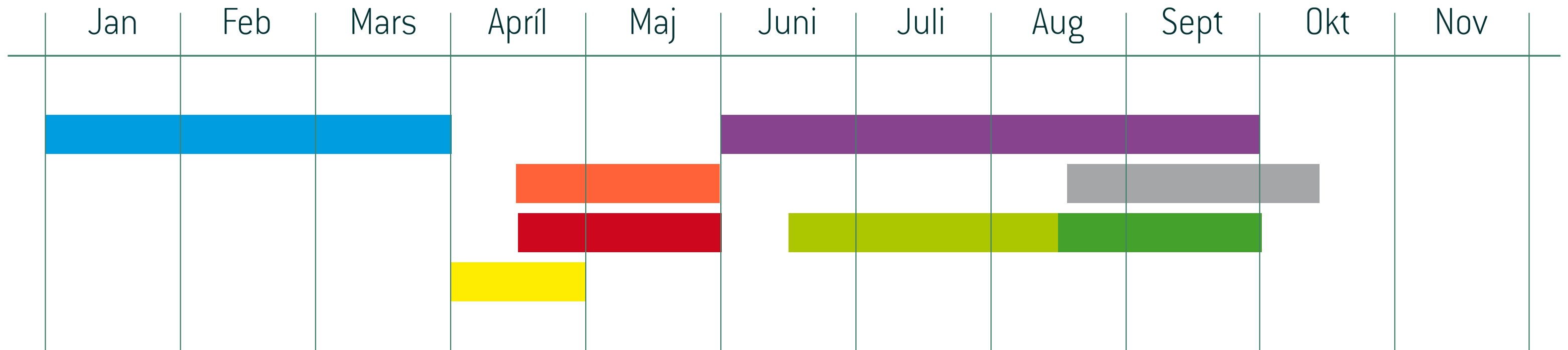


Røktaryvirlit



- Rudda bløð og annað av plenuni.
- Sáa av nýggjum ella í berar plettir.
- Grasið sáast í hædd eftir ynski. Ikki styttri enn 3-3,5 cm.
- Geva toppdressing.
- Geva kálk.
- Klippa fyrstu ferð - ikki ov lágt.
- Geva tøð aftur um grasið ikki grør sum tað skal.
- Sáa av nýggjum ella í berar plettir.
- Geva tøð ella kompost.
- Lufta plenuna við plenuluftara og um neyðug við vertikal- skerðarar.
- Lufta plenuna við plenuluftara og um neyðug við vertikal- skerðarar.
- Ríva í grasið so at mosin fer burtur.
- Fjerna mosa við mosafjernara.